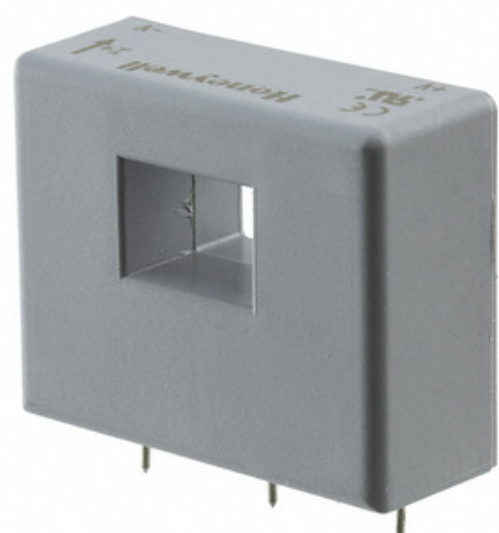


Honeywell
Honeywell Sensing and
Productivity Solutions


CSNF161

Αριθμός εξαρτήματος:

CSNF161

Κατασκευαστής / Μάρκα:

Honeywell Sensing and Productivity Solutions

Περιγραφή προϊόντος

SENSOR CURRENT HALL 150A AC/DC

Φύλλα δεδομένων:

1.CSNF161.pdf

2.CSNF161.pdf

3.CSNF161.pdf

Κατάσταση RoHS

Μολύβι ελεύθερο / συμβατό RoHS

Κατάσταση αποθεμάτων

1681 pcs stock

Πλοίο από

Χονγκ Κονγκ

Τρόπος αποστολής

DHL/Fedex/TNT/UPS/EMS

ΑΙΤΗΣΗ ΓΙΑ ΠΡΟΣΦΟΡΑ

Η εικόνα μπορεί να είναι παράσταση. Δείτε τις προδιαγραφές για τα στοιχεία του προϊόντος.

Προδιαγραφές του CSNF161

ΑΡΙΘΜΟΣ ΕΞΑΡΤΗΜΑΤΟΣ	CSNF161
ΚΑΤΑΣΚΕΥΑΣΤΗΣ	Honeywell Sensing and Productivity Solutions
ΠΕΡΙΓΡΑΦΗ	SENSOR CURRENT HALL 150A AC/DC
ΚΑΤΑΣΤΑΣΗ ΧΩΡΙΣ ΜΟΛΥΒΔΟ / ΚΑΤΑΣΤΑΣΗ ROHS	Μολύβι ελεύθερο / συμβατό RoHS
ΔΙΑΘΕΣΙΜΗ ΠΟΣΟΤΗΤΑ	1681 pcs
ΦΥΛΛΟ ΔΕΔΟΜΕΝΩΝ	1.CSNF161.pdf 2.CSNF161.pdf 3.CSNF161.pdf
ΤΑΣΗΣ - ΠΡΟΜΗΘΕΙΑ	±12 V ~ 15 V
ΣΕΙΡΑ	CSN
ΤΥΠΟΣ ΑΙΣΘΗΤΗΡΑ	Hall Effect, Closed Loop
ΕΥΑΙΣΘΗΣΙΑ	-
ΧΡΟΝΟΣ ΑΠΟΚΡΙΣΗΣ	0.5μs
ΠΟΛΩΣΗ	Bidirectional
ΣΥΣΚΕΥΑΣΙΑ	Bulk
ΣΥΣΚΕΥΑΣΙΑ / ΥΠΟΘΕΣΗ	Module, Single Pass Through
ΠΑΡΑΓΩΓΗ	Ratiometric, Current
ΑΛΛΑ ΟΝΟΜΑΤΑ	480-4831 CSNF161-ND
ΘΕΡΜΟΚΡΑΣΙΑ ΛΕΙΤΟΥΡΓΙΑΣ	-40°C ~ 85°C
ΑΡΙΘΜΟΣ ΚΑΝΑΛΙΩΝ	1
ΤΟΠΟΘΕΤΗΣΗ ΤΥΠΟΣ	Through Hole
ΕΠΙΠΕΔΟ ΕΥΑΙΣΘΗΣΙΑΣ ΥΓΡΑΣΙΑΣ (MSL)	1 (Unlimited)
ΓΡΑΜΜΙΚΟΤΗΤΑ	-
ΚΑΤΑΣΤΑΣΗ ΧΩΡΙΣ ΜΟΛΥΒΔΟ / ΚΑΤΑΣΤΑΣΗ ROHS	Lead free / RoHS Compliant
ΣΥΧΝΟΤΗΤΑ	-
ΓΙΑ ΤΗ ΜΕΤΡΗΣΗ	AC/DC
ΛΕΠΤΟΜΕΡΗΣ ΠΕΡΙΓΡΑΦΗ	Current Sensor 150A 1 Channel Hall Effect, Closed Loop Bidirectional Module, Single Pass Through
ΤΡΕΧΟΥΣΕΣ - ΠΡΟΜΗΘΕΙΑ (MAX)	10mA
ΤΡΕΧΟΥΣΕΣ - ΤΗΛΕΠΙΣΚΟΠΗΣΗΣ	150A
ΑΚΡΙΒΕΙΑ	±0.5%

Σχετικές ετικέτες

Honeywell Sensing and Productivity Solutions CSNF161	Διανομέας CSNF161	Προμηθευτής CSNF161
Τιμή CSNF161	CSNF161 Εικόνες	CSNF161 Εικόνα
Φύλλο δεδομένων CSNF161 PDF	CSNF161 Λήψη φύλλου δεδομένων	Φύλλο δεδομένων CSNF161
CSNF161 Απόθεμα	Αγοράστε CSNF161	Αγοράστε Honeywell Sensing and Productivity Solutions CSNF161
Honeywell Sensing and Productivity Solutions CSNF161	Προμηθευτής Honeywell Sensing and Productivity Solutions	Διανομέας Honeywell Sensing and Productivity Solutions
Honeywell Sensing and Productivity Solutions CSNF161	HONEYWELL CSNF161	Honeywell Sensing and Control EMEA CSNF161
Honeywell Sensing and Productivity Solutions T&M CSNF161		

Σχετικά προϊόντα

<p>CSNF151 Κατασκευαστές: Honeywell Sensing and Productivity Solutions Περιγραφή: SENSOR CURRENT HALL 180A AC/DC Σε απόθεμα: 1733 pcs</p> <p>RFQ</p>	<p>CSNJ481 Κατασκευαστές: Honeywell Sensing and Productivity Solutions Περιγραφή: SENSOR CURRENT HALL 600A AC/DC Σε απόθεμα: 375 pcs</p> <p>RFQ</p>
<p>CSNE381 Κατασκευαστές: Honeywell Sensing and Productivity Solutions Περιγραφή: SENSOR CURRENT HALL 36A AC/DC Σε απόθεμα: 2372 pcs</p> <p>RFQ</p>	<p>CSNF661 Κατασκευαστές: Honeywell Sensing and Productivity Solutions Περιγραφή: SENSOR CURRENT HALL 150A AC/DC Σε απόθεμα: 1229 pcs</p> <p>RFQ</p>
<p>CSNG251 Κατασκευαστές: Honeywell Sensing and Productivity Solutions Περιγραφή: SENSOR CURRENT HALL 180A AC/DC Σε απόθεμα: 2478 pcs</p> <p>RFQ</p>	<p>CSNE151-202 Κατασκευαστές: Honeywell Sensing and Productivity Solutions Περιγραφή: SENSOR CURRENT HALL 90A AC/DC Σε απόθεμα: 6704 pcs</p> <p>RFQ</p>
<p>CSNF161-002 Κατασκευαστές: Honeywell Sensing and Productivity Solutions Περιγραφή: SENSOR CURRENT HALL 150A AC/DC Σε απόθεμα: 2353 pcs</p> <p>RFQ</p>	<p>CSNG251-001 Κατασκευαστές: Honeywell Sensing and Productivity Solutions Περιγραφή: SENSOR CURRENT HALL 200A AC/DC Σε απόθεμα: 1816 pcs</p> <p>RFQ</p>
<p>CSNF651 Κατασκευαστές: Honeywell Sensing and Productivity Solutions Περιγραφή: SENSOR CURRENT HALL 150A AC/DC Σε απόθεμα: 2547 pcs</p> <p>RFQ</p>	<p>CSNE151-200 Κατασκευαστές: Honeywell Sensing and Productivity Solutions Περιγραφή: SENSOR CURRENT HALL 90A AC/DC Σε απόθεμα: 2389 pcs</p> <p>RFQ</p>
<p>CSNF151-001 Κατασκευαστές: Honeywell Sensing and Productivity Solutions Περιγραφή: SENSOR CURRENT HALL 180A AC/DC Σε απόθεμα: 771 pcs</p> <p>RFQ</p>	<p>CSNE151-204 Κατασκευαστές: Honeywell Sensing and Productivity Solutions Περιγραφή: SENSOR CURRENT HALL 90A AC/DC Σε απόθεμα: 4752 pcs</p> <p>RFQ</p>